

บทที่ 7

การส่งเว็บเพจ ขึ้นไปเผยแพร่ในอินเทอร์เน็ต

การมีเว็บไซต์ในเครื่องที่บ้านใครก็ทำได้แต่การส่งแฟ้มออกไปให้คนทั้งโลกเห็น ต้องพึ่งพาอาศัยผู้ให้บริการ ปัจจุบันมีผู้ให้บริการมากมาย มีทั้งที่ทำเพื่อธุรกิจและทำเพื่อช่วยเหลือสังคม ท่านสามารถใช้บริการพื้นที่ทำเว็บฟรี (Free hosting) จากผู้ให้บริการ เช่น thai.net, geocities.com, se-ed.net thcity.com, www.tripod.lycos.co.uk หรือ netfirms.com เป็นต้น

thcity.com, thai.net และ geocities.com เป็นผู้ให้บริการพื้นที่ทำเว็บฟรี (Free hosting) นักพัฒนาต้องใช้โปรแกรมประเภท browser เช่นโปรแกรม IE(Internet explorer) หรือ Netscape เป็นต้น เพื่อติดต่อเข้าไปใช้บริการ โดยครั้งแรกต้องทำการ regist หรือ signup ขอใช้พื้นที่ฟรี ปกติจะต้องมี e-mail รับรหัสยืนยันการขอใช้บริการจากผู้ให้บริการ หลังจากยืนยันแล้วจึงสามารถ login หรือ signin เข้าไปใช้บริการ file manager โดยใช้ชื่อผู้ใช้ (Username) และรหัสผ่าน (Password) เป็นกุญแจในการเข้าไปใช้บริการ มักประกอบด้วย upload,create directory หรือ delete เป็นต้น เมื่อเลิกใช้บริการในแต่ละครั้งต้อง logout หรือ signout ออกมาเพื่อมิให้ผู้อื่นเข้าไปทำการใดกับพื้นที่ส่วนตัวที่ท่านได้จากผู้ให้บริการ

se-ed.net หรือ netfirms.com เป็นผู้ให้บริการเช่นกัน แต่ไม่มีบริการ file manager ผ่าน browser เว็บกลุ่มนี้ให้บริการ upload ผ่าน FTP (File Transfer Protocol) ซึ่งเป็นบริการที่หลาย

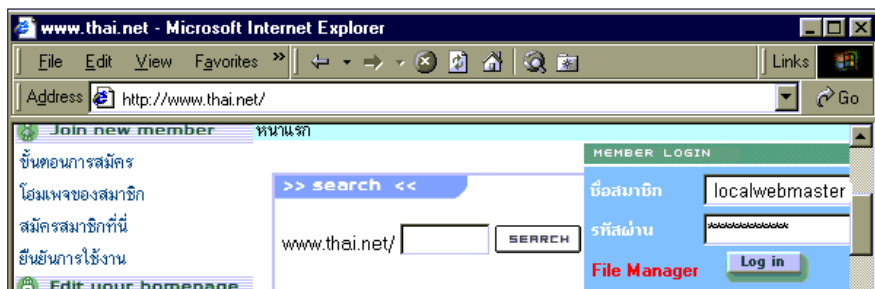


ท่านบอกว่าสะดวกมากเพราะสามารถส่งแฟ้ม 100 แฟ้มด้วยการกดปุ่ม enter เพียงครั้งเดียว แต่ถ้าเป็น file manager จะส่งแฟ้มได้เพียงครั้งละ 3 แฟ้ม หรือ 10 แฟ้มเท่านั้น สำหรับผู้เขียนมีแฟ้มจำนวนมากที่ต้องส่งขึ้นไป จึงนิยมใช้บริการ FTP มากกว่า file manager

บริการส่งแฟ้มขึ้นไปยังผู้ให้บริการพื้นที่ทำเว็บผ่าน browser ด้วย file manager จะมีข้อดีสำหรับผู้ให้บริการ 2 เรื่อง คือ มีความปลอดภัยสูง และสามารถติดป้ายโฆษณา (Banner) เพื่อขายบริการโฆษณา แต่โปรแกรม FTP จะไม่มี 2 เรื่องนี้ เมื่อใช้บริการ FTP ผู้พัฒนาเว็บไม่จำเป็นต้องเข้าไปที่เว็บไซต์หน้าแรกของผู้ให้บริการ ทำให้ระบบสถิติที่แสดงถึงความนิยมเว็บไซต์ของผู้ให้บริการไม่เพิ่ม แต่ถ้าติด banner ในเว็บของสมาชิก อย่างเช่น geocities.com หรือ netfirms.com ทำอยู่ ก็สามารถเก็บสถิติได้ เว็บไซต์ geocities.com ซึ่งเป็นผู้ให้บริการพื้นที่สร้างเว็บ ถูกขายให้ yahoo.com ต่อมาได้ยกเลิกการให้บริการ FTP เปลี่ยนมาให้บริการ file manager และจำกัด data transfer ต่อวัน ถ้าต้องการขยายข้อจำกัดต้องจ่ายค่าบริการเพิ่ม

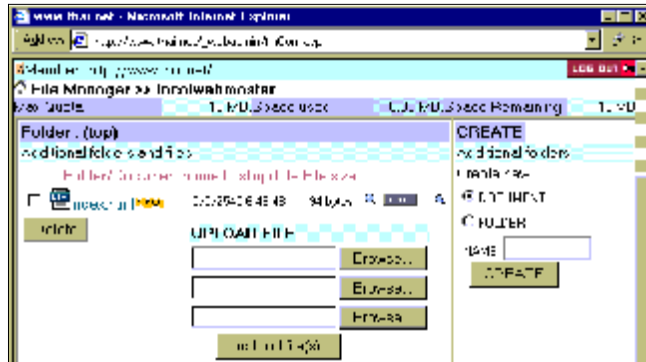
7.1 ส่งแฟ้มทั้งหมดขึ้นไปด้วย browser

ตัวอย่างการส่งแฟ้มขึ้นไป (Upload) ด้วย file manager ของ thai.net ขั้นตอนแรกต้องสมัครเป็นสมาชิก เพื่อรับชื่อสมาชิก (Username) และรหัสผ่าน (Password) เมื่อนำทั้ง 2 อย่างไปกรอกในช่องที่กำหนด เพื่อ login หรือ signin ก็จะเข้าสู่ระบบบริการ เพื่อจัดการกับพื้นที่ในส่วนที่ท่านเป็นเจ้าของ



เมื่อมีแฟ้มอยู่ในคอมพิวเตอร์ที่บ้าน ท่านสามารถ upload โดย click ที่คำว่า Browse... จะเกิดหน้าต่างให้เลือกแฟ้ม ทำอย่างนี้ทั้ง 3 ช่อง แล้วกดปุ่ม upload files(s) ก็จะส่งแฟ้มเข้าไปในระบบได้ ครั้งละ 3 แฟ้ม สามารถเลือกสร้างแฟ้ม สร้าง Folder หรือลบแฟ้มได้ตามต้องการ จากนั้นทดสอบด้วยการเปิดเว็บเช่น <http://www.thai.net/localwebmaster> (ให้เปลี่ยนคำว่า localwebmaster เป็นชื่อสมาชิกที่ท่านสมัครไว้)





7.2 ส่งเพิ่มขึ้นไปด้วย ftp.exe

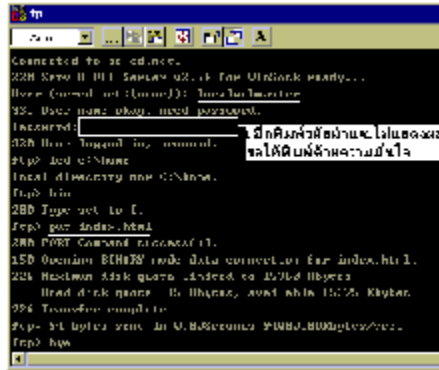
โปรแกรม ftp.exe เป็นโปรแกรมที่มีใน windows ที่ต่ออินเทอร์เน็ตได้ ท่านเพียงเปิดโปรแกรมด้วยการ click ปุ่ม Start และ Run .. จะปรากฏช่องว่าง ให้พิมพ์คำว่า ftp ตามด้วยชื่อของ host เช่น FTP se-ed.net แต่ถ้าพิมพ์เฉพาะคำว่า FTP แล้วกดปุ่ม enter ท่านก็จะพบคำว่า ftp> ให้พิมพ์คำว่า open se-ed.net สำหรับคำว่า se-ed.net เป็นชื่อของ host ที่ <http://www.se-ed.net> แจ้งให้สมาชิกทราบ แต่ถ้าไปสมัครกับ netfirms.com ก็จะแตกต่างกันไป เช่น ของผู้เขียนมี username ชื่อ thaiphone ก็จะได้ชื่อ host เป็น thaiphone.netfirms.com เมื่อติดต่อด้วย FTP ให้พิมพ์ ftp thaiphone.netfirms.com ในช่องว่างที่เกิดจากการกดปุ่ม Start และ Run.. ถ้าต้องการทราบชื่อ host จะต้องเข้าไปอ่านในเว็บของผู้ให้บริการว่ากำหนดไว้อย่างไร จากนั้นกรอก username และ password โดยช่อง password ท่านจะต้องพิมพ์ด้วยความมั่นใจ เพราะพิมพ์เข้าไปแล้วจะไม่แสดงผล หลังพิมพ์เสร็จให้กดปุ่ม enter แต่ถ้าพิมพ์ password ผลาด ให้พิมพ์คำว่า user แล้วกดปุ่ม enter ไม่จำเป็นต้องปิดโปรแกรม เพื่อเข้าสู่ระบบอีกครั้ง

คำสั่งในตัวอย่างนี้ เป็นคำสั่งพื้นฐานที่จำเป็น และนำไปใช้ได้ทันที

1. lcd คือ การกำหนดห้องที่มีข้อมูลในเครื่องคอมพิวเตอร์ ให้ server รู้ว่าแฟ้มของท่านอยู่ที่ใด
2. bin คือ การกำหนดให้มีการส่งข้อมูลแบบ binary ถ้าไม่กำหนดภาพที่ส่งเข้าไปอาจใช้ไม่ได้
3. put index.html คือ การส่งแฟ้มจากคอมพิวเตอร์เข้าไปที่ server ตัวอย่างนี้ ผู้เขียนมีแฟ้มชื่อ index.html แต่ถ้าท่านมีแฟ้มเป็นชื่ออื่นก็ใช้ชื่ออื่น เช่น put superman.gif หรือ put yourphoto.jpg เป็นต้น ถ้าท่านส่งแฟ้มแรกเสร็จแล้ว ก็สามารถส่งแฟ้มต่อไปได้ด้วยการพิมพ์คำสั่ง put ตามด้วยชื่อแฟ้ม ผลการส่งแฟ้มจะสมบูรณ์ ต่อเมื่อเห็นคำว่า Transfer complete
4. get ohofile.jpg คือ การรับแฟ้ม หรือคัดลอกแฟ้มจาก server มาไว้ในคอมพิวเตอร์ของท่าน
5. bye คือ เลิกการติดต่อกับ server โปรแกรม FTP นี้ก็จะปิดตัวเองทันที
6. ls คือ แสดงชื่อแฟ้มที่อยู่ใน directory ปัจจุบัน



- 7. del คือ การลบแฟ้ม มีรูปแบบคำสั่งเหมือน dos คือ del ชื่อแฟ้มที่ต้องการลบ
- 8. ren คือ การเปลี่ยนชื่อแฟ้ม มีรูปแบบคำสั่งเหมือน dos คือ ren ชื่อแฟ้มเก่า ชื่อแฟ้มใหม่



7.3 ส่งแฟ้มขึ้นไปด้วย ws_ftp หรือ cute_ftp

การใช้โปรแกรมนี้ก็คล้ายกับ FTP ซึ่งต้องใช้ hostname, username และ password เช่นกัน แต่โปรแกรมในลักษณะนี้จะทำงานแบบ graphic ซึ่งแสดงผล 2 ข้าง สำหรับ Local system คือ ระบบแฟ้มในเครื่องคอมพิวเตอร์ที่บ้าน แต่ Remote site คือ ระบบแฟ้มในเครื่องของผู้ให้บริการ free hosting และมีปุ่มอยู่ตรงกลาง ทำหน้าที่แทนคำสั่ง put กับ get หรือ upload กับ download นั่นเอง

ท่านสามารถหาโปรแกรมได้จาก <http://www.download.com>, <http://www.thaiware.com> <http://www.globalscope.com>, <http://www.ipswitch.com>, <http://www.stairways.com> หรือ <http://www.fetchsoftworks.com> เป็นต้น เมื่อได้มาแล้วให้ติดตั้งลงไป เมื่อเสร็จสิ้นการติดตั้ง ให้เปิดโปรแกรมแล้วกรอก hostname, username และ password เมื่อกดปุ่ม connect จะติดต่อกับ server และแสดงแฟ้มที่ท่านเป็นเจ้าของทั้ง 2 ฝั่ง

